

Ray of Gwangju, Gwangju City Hall

金高芸

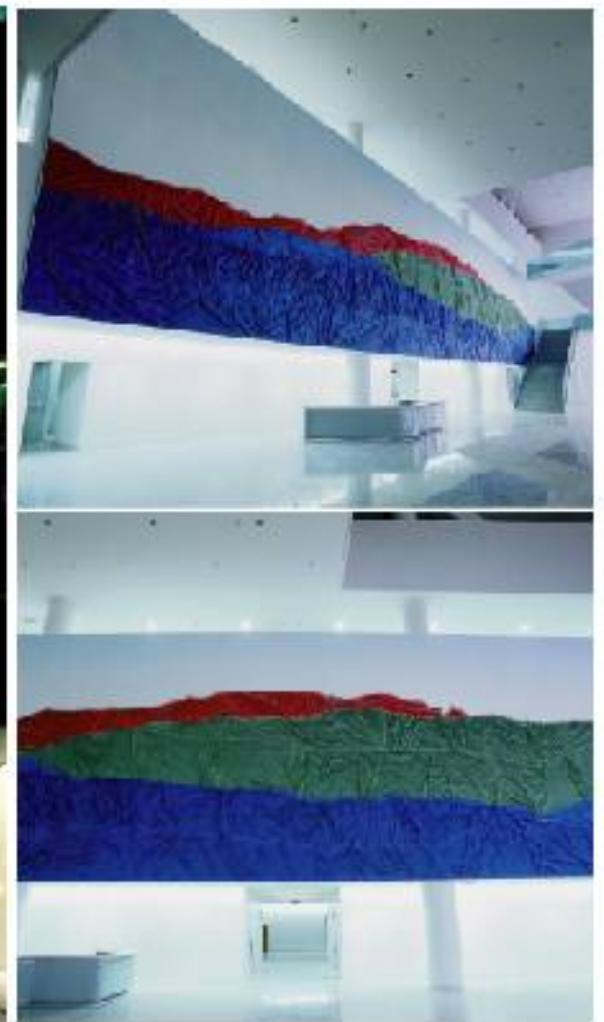
All images and content (c) atelier kim gottlieb 2008
<http://www.kimgottlieb.com>
kimgo@kimgottlieb.com

Ray of Gwangju 2003

Permanent Space Installation made with fiber-optic in
new City hall Gwangju



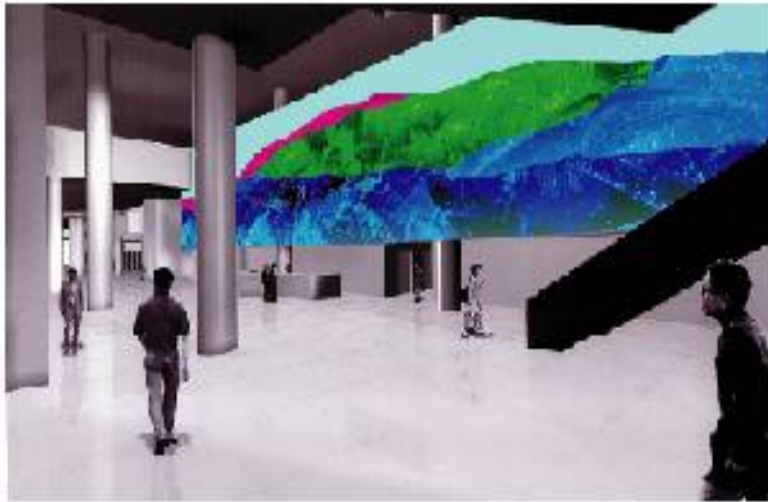
Illuminated space



강주시청의 신청사 내부에 설치된 미술품으로 강주시를 상징하는 무등산을 주요 테마로 하여 천관정도와 시스템을 이끄는 관계이탈의 기본요소인 광섬유 Fiberoptic을 사용하여 제작 설치하였다. 빛고을 강주를 상징하는 빛을 표현하기 위해 낮에도 동선에 따라 빛의 움직임을 느낄 수 있는 광섬유를 기본재료로 하여 풍성한 스케입에 걸맞은 무등산의 이미지를 현대적 감각으로 표현하였다. 빛과 디지털은 색상들이 무등산의 줄기를 따라 초화를 이루면서 강주시청을 상징할 수 있는 미술혼치작품이 될 것이다.

Illuminated space installation





작품제작설치 구상안

전체 벽은 10등분하여 한 등분당 3.5 x 4 m 사이즈의 판넬을 만들어 광섬유를 고정시킬수 있도록 그리노알의 빛을 실종신경으로 비춘다. 그위에 무등산의 실루엣에 따라 이미지를 그린후 직접권 바탕색을 칠한다. 이때 바탕색은 광섬유의 효과를 높이기위해 한 분 신희 색으로 칠해지게 하며 칠이 마른후 광섬유를 뜻이 고정하여 설치해나간다. 광섬유 교체시에는 손쉽게 뺄어서 떼어낼수 있다.

Fiberoptic: 이 대하여 유리광섬유를 이용하여 빛을 전달하기 때문에 열 발생 및 전기적 위험이 없어 장시간 사용하셔도 안전함.

작품개요

작품명: Ray of Kwangju

작품구체: 40m x 7m

작품소재: Fiberoptic (광섬유)

작품형태: 설치작업

작품실감요약: 광주시를 상징하는 무등산을 주요 테마로 하여 첨단정보화 시스템을 이끄는 광케이블의 기본요소인 광섬유 Fiberoptic을 사용하여 제작 설치하였다.



金高芸

All images and content (c) atelier kim gottlieb 2008

<http://www.kimgottlieb.com>

kimgo@kimgottlieb.com